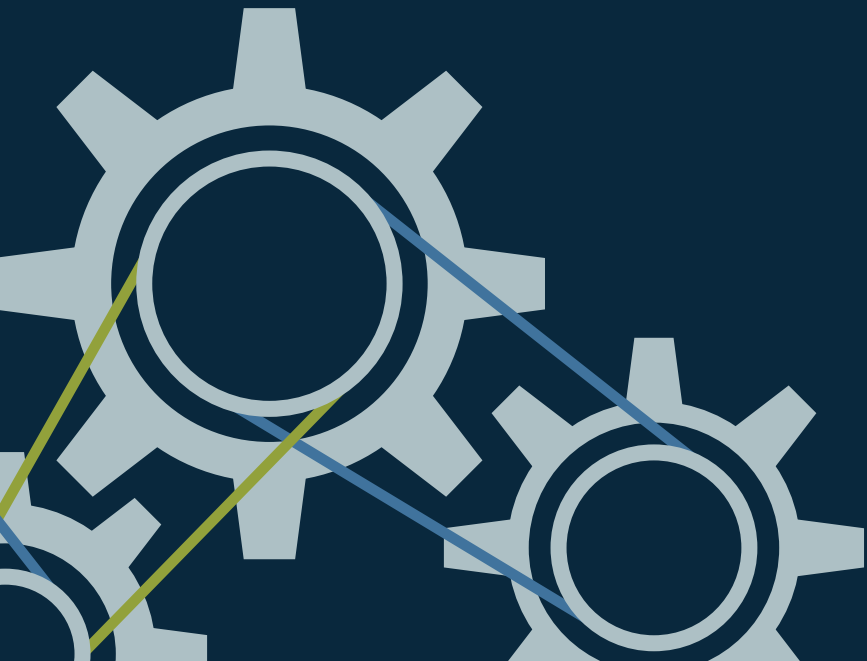
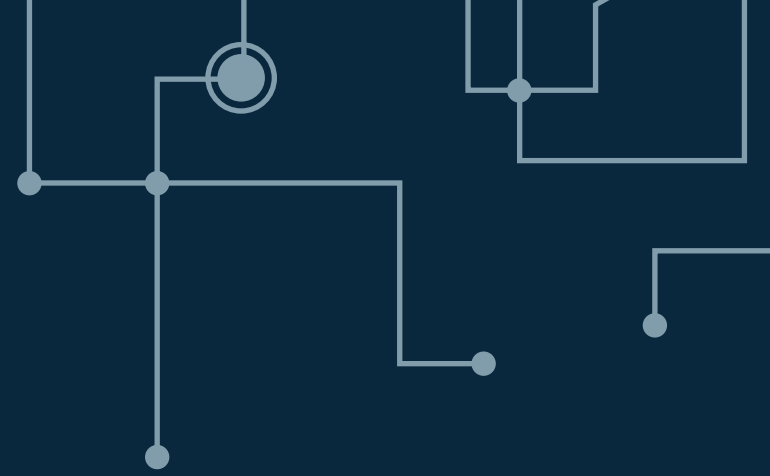


**Trevi Group**  
INNOVATION SOLUTION

II MES



# Nozioni base MES



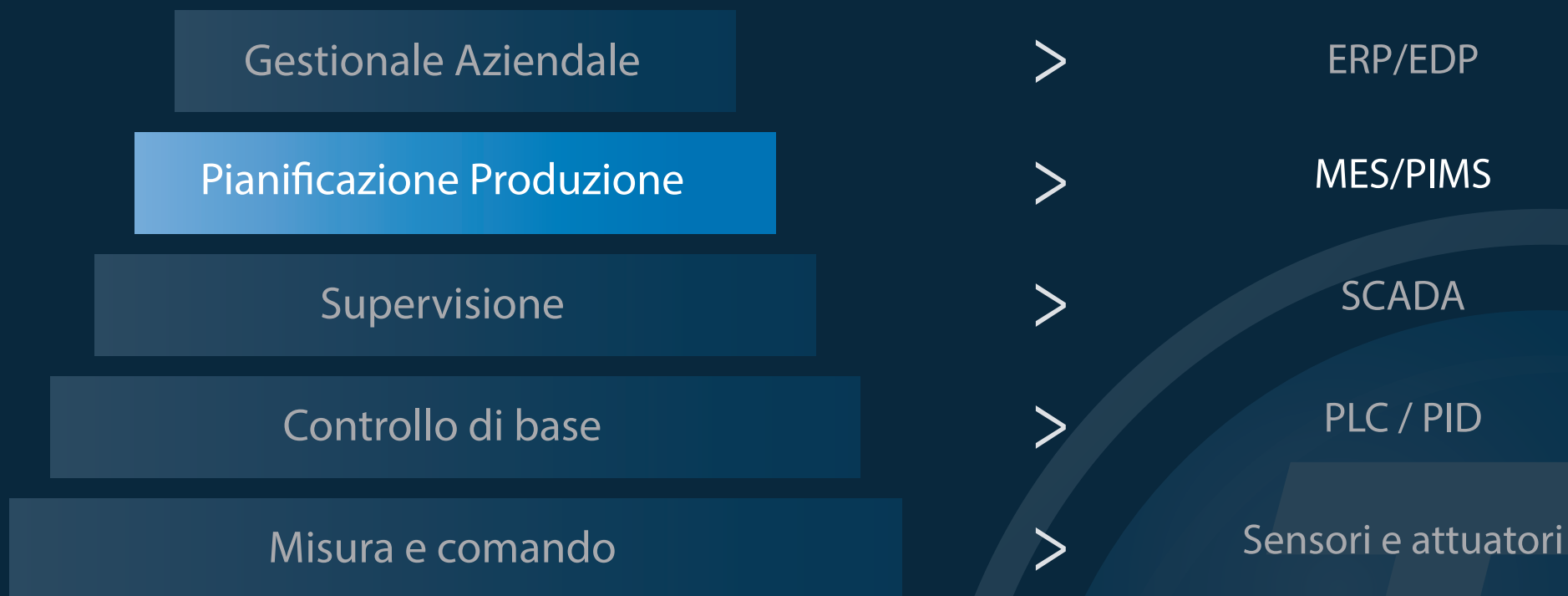
# Contesto

Attualmente, nel mercato industriale, ogni errore viene pagato caro, ogni ritardo o imprevisto anche minimo, proiettato nel sistema di un'azienda produttiva, può incidere negativamente sul bilancio, nonché sulla percezione del cliente. Controllare sistematicamente e continuamente la propria azienda manifatturiera è fondamentale se non si vuole incorrere in problematiche simili.

L'obiettivo è quello di incrementare l'efficienza operativa. Per poter recepire l'andamento della propria produzione ed eventualmente migliorare l'impiego delle risorse è necessario avere a disposizione un sistema che possa fornire dati rilevanti in tempo reale su tutti i reparti di produzione.

# La piramide di automazione industriale:

dove si colloca il MES?



Il MES si colloca tra i software per la gestione aziendale (ERP) e i controlli dei macchinari di produzione (SCADA e PLC/PID).

# Cos'è il MES?

L'acronimo MES "Manufacturing Execution System" contraddistingue una categoria di software per l'ambiente produttivo industriale.

## Perché utilizzarlo?

L'utilità del sistema informativo è l'ottimizzazione delle performance produttive, dal lancio degli ordini al completamento dei prodotti finiti. Il MES viene considerato un fattore chiave per incrementare le performance della produzione per le molteplici attività che svolge e i benefici correlati.

L'azienda può beneficiare delle informazioni integrate fornite dal MES e guidata verso in un impiego delle risorse favorevole alla riduzione degli sprechi di varia natura (temporali, materiali, ecc.).

Qualsiasi azienda, indipendentemente dalla grandezza, dalla complessità e dal tipo di prodotto, può trarre vantaggi da un MES integrato e personalizzato.

# Qual è il potenziale?

Come aumenta la competitività

- Comunica gli imprevisti in produzione e permette di reagire tempestivamente.
- Permette di consultare dati rilevanti, precisi e collocati nel contesto del processo produttivo.
- Consente la programmazione della produzione monitorando tutti gli aspetti della fabbrica.
- Supporta i processi di gestione della qualità e della manutenzione correlati alla produzione.
- Velocizza la transazione dei materiali e ha sotto controllo giacenze.
- Misura i processi per individuare il margine di miglioramento.
- È aggiornato in tempo reale su tutti i punti scritti precedentemente.

# Varietà

Affinché un sistema MES sia efficiente in tutte le sue parti, sono da valutare tre parametri fondamentali :

Completezza nelle  
funzionalità

Facilità di  
integrazione con i  
sistemi informativi  
esistenti

Semplicità di utilizzo  
e configurabilità

A white circuit board pattern on a dark blue background, featuring various nodes, lines, and circular components.

Cosa ti proponiamo?  
Contattaci!

